



Ås kommune  
*Miljø, mangfold og muligheter*

# Kartlagte og verdsatte friluftslivsområder i Ås kommune

## En brukerveiledning til elektronisk kartløsning

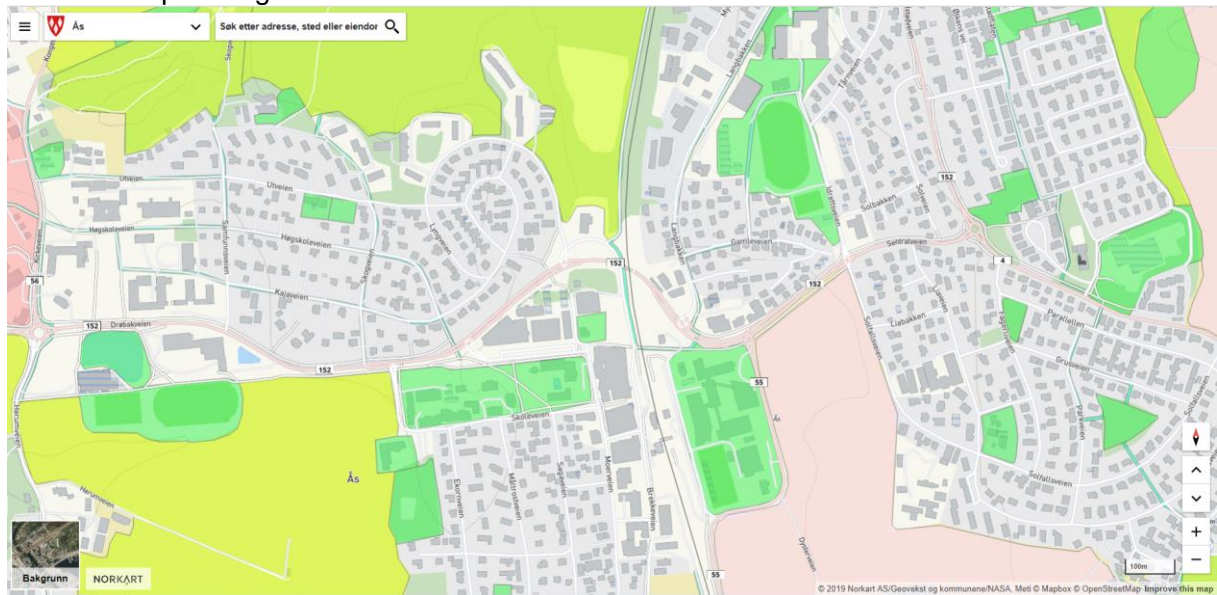
Høringsutkast 2019

# Aktivering av kartet

Klikk/gå til følgende lenke:

<https://kommunekart.com/klient/follo/friluftsliv>

Bildet som åpner seg i din nettleser skal da være dette:



## Funksjoner

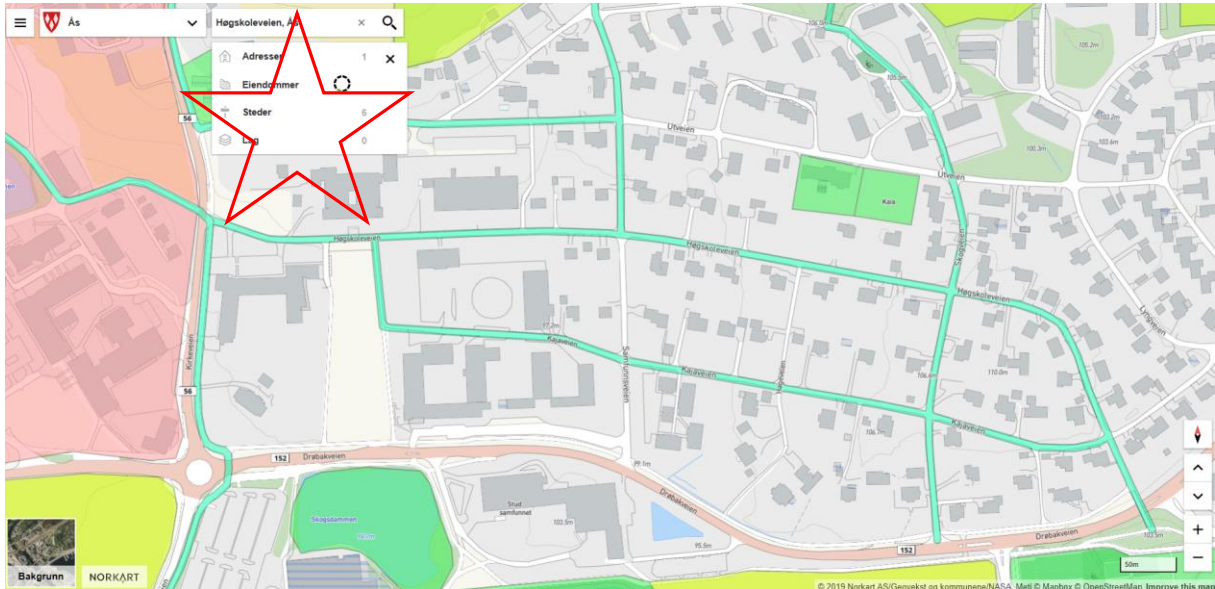
For å få nytte av klienten (kartet) må man vite hvor man finner ulike funksjoner. Dette blir presentert på de neste sidene.

## Søk

Søket skrives inn i søkefanen på øverste linje. Du kan søke på:

- Adresse
- Stedsnavn
- Gårds- og bruksnummer (skrives for eksempel: 123/456)

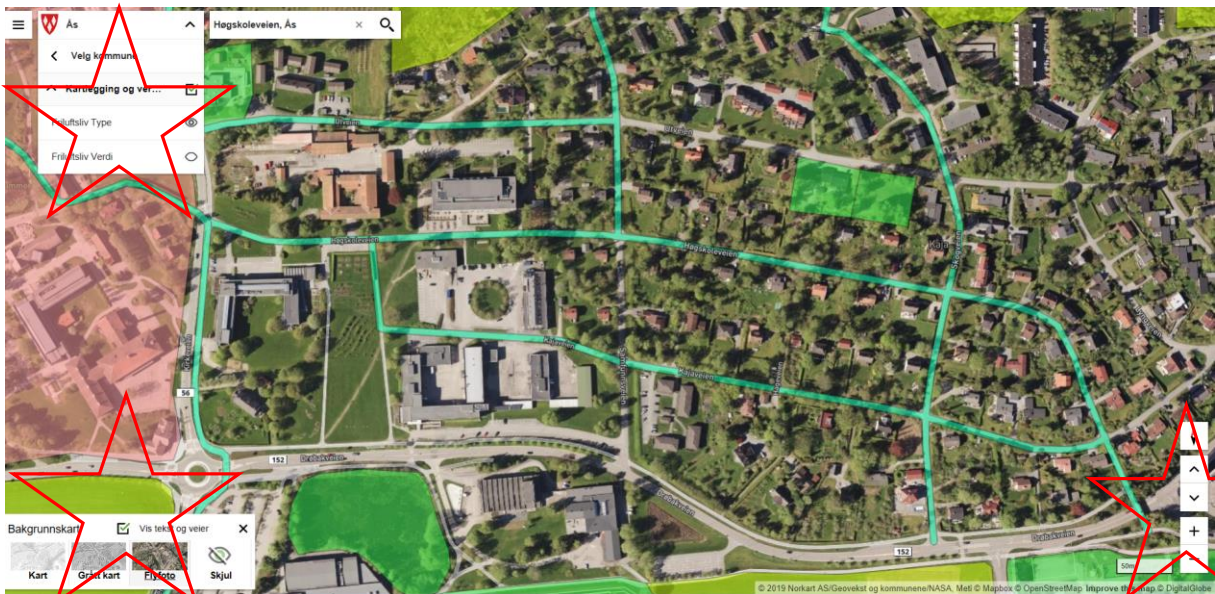
Søkeresultatet vil vises under søkefeltet (under forstørrelsesglasset). Klikk på ønsket søk/resultat for å hoppe direkte dit i kart.



## Kartlag, bakgrunnskart, zoom og utsnitt

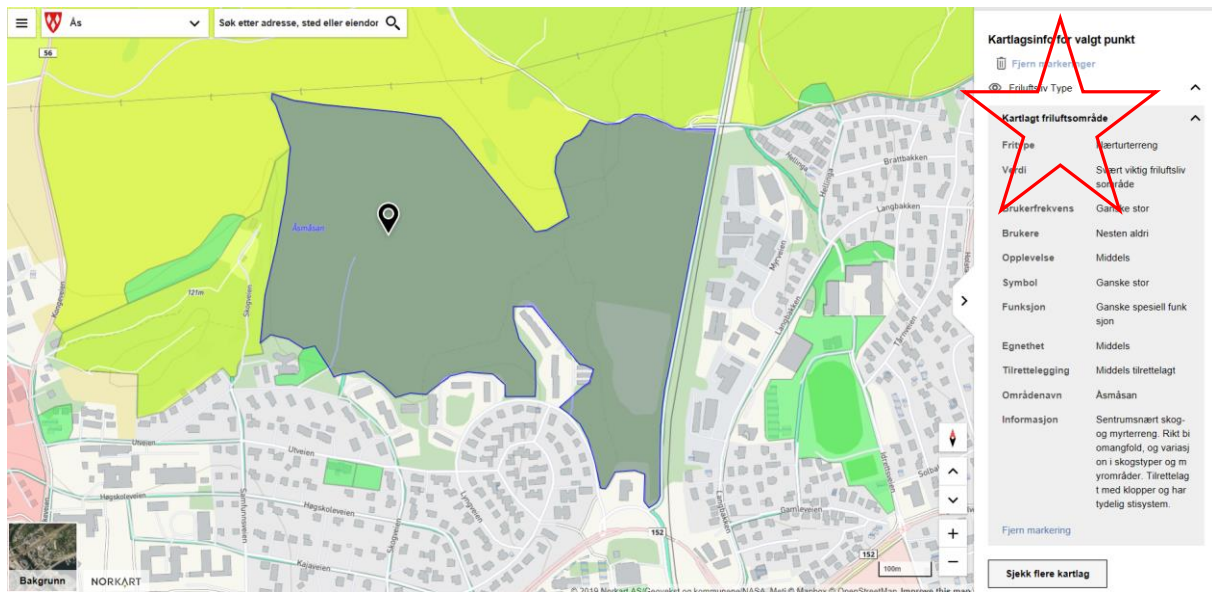
For å se områdene som er kartlagt og verdsatt må du klikke i menyen oppe til venstre, og velge enten type friluftslivsområde eller verdsatte områder (friluftsliv verdi).

Her kan du også bytte bakgrunnskart (flyfoto eller grunnkart) nede til venstre. Du kan bruke + eller - for ønsket zoom nede til høyre. Med å klikke i kartet, kan du dra det rundt for å navigere.



## Informasjon om kartobjekter (områder)

For informasjon om et objekt i kartet (f.eks. et område) klikker man på objektet og trykker på «Friluftsliv type» eller «Friluftsliv verdi» i menyen til høyre. Da får du opp informasjon om området til høyre, med beskrivelse og ulike verddivurderinger.



## Tegnforklaring

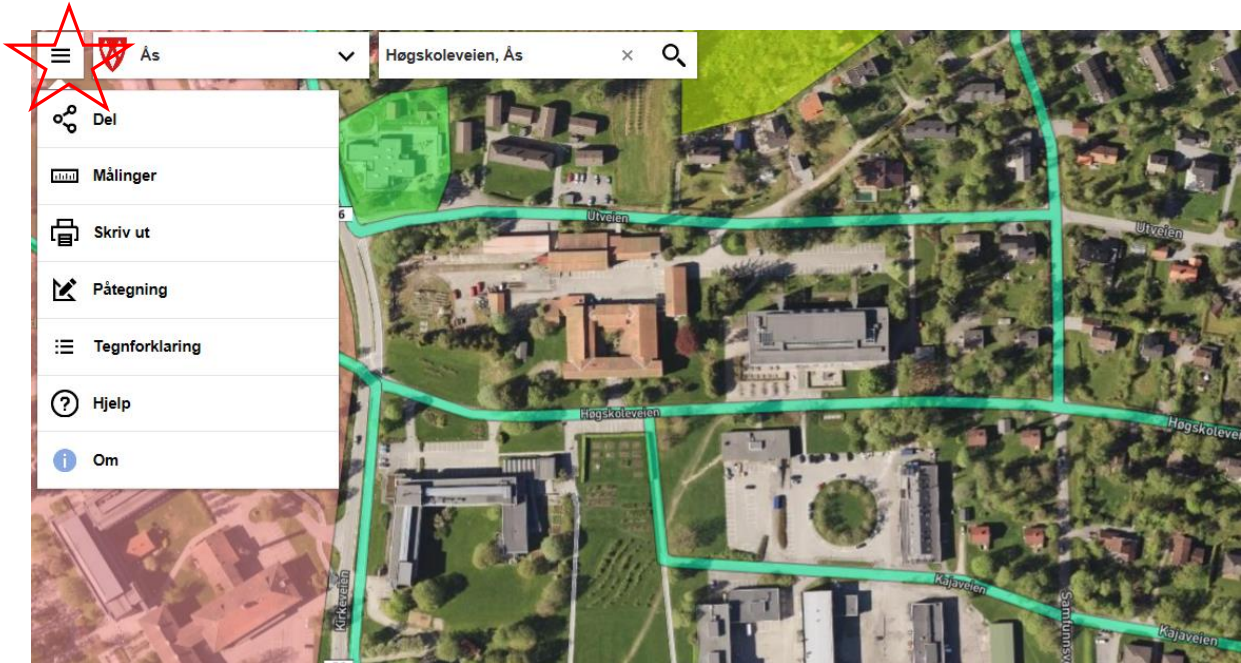
Tegnforklaring viser elementene som er i kartet. Du finner den under menyen øverst til venstre i bildet. Tegnforklaringen viser enten verdsetting eller klassifikasjonen av området



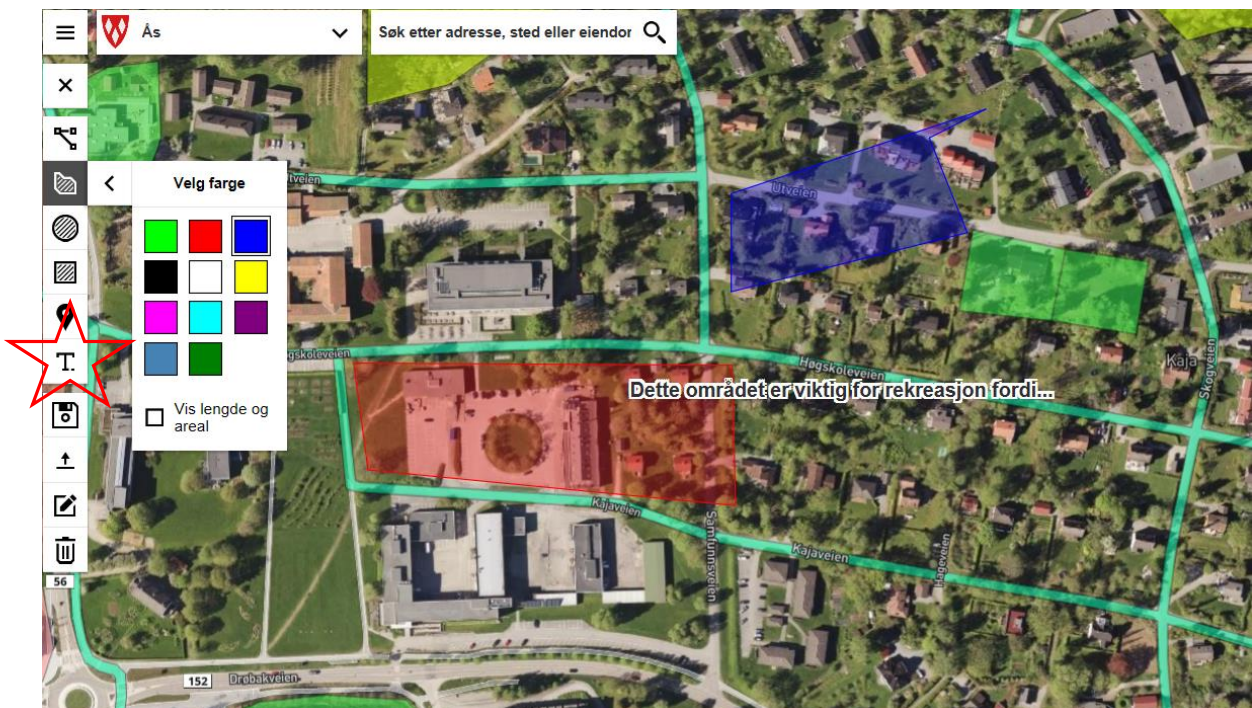
# Ulike funksjoner som er nyttige når du skal gi innspill

## Tegne og skrive inn i kartet.

Øverst til venstre finner du meny, der du finner ulike verktøy: Du kan gjøre målinger med linjal, tegne inn områder og skrive kommentarer i kartet. Dette er nyttig hvis du vil gi høringsinnspill og slippe å skrive ut kart eller forklare kun med tekst.




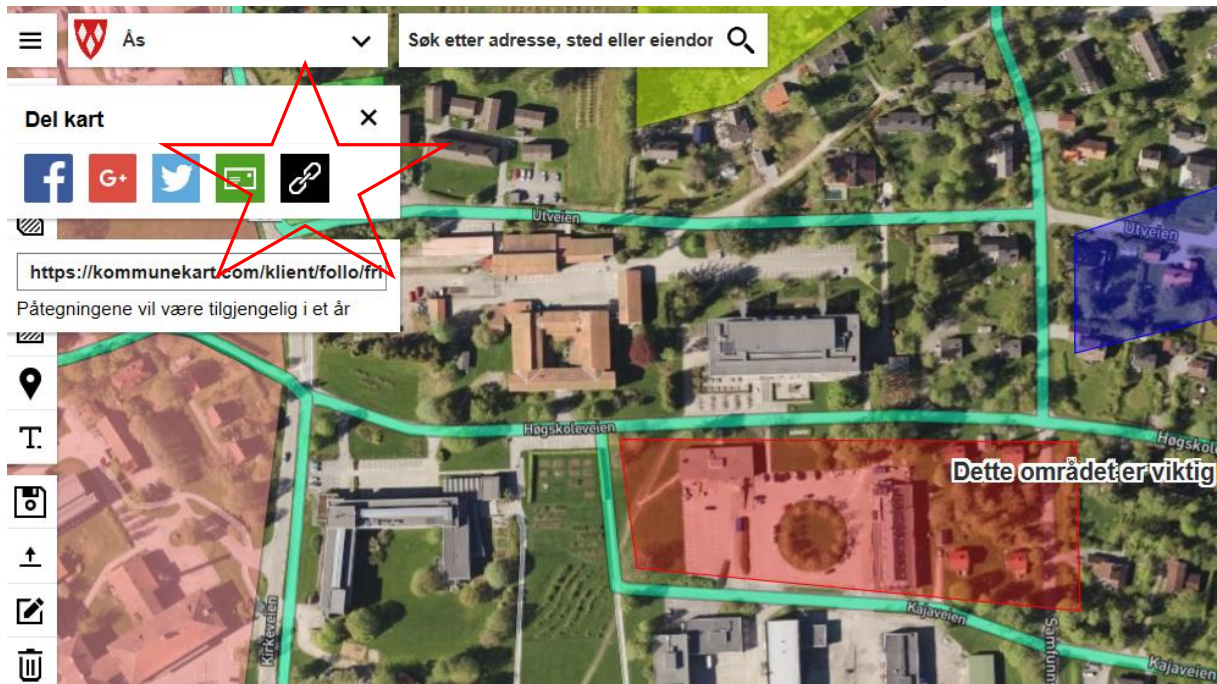
Du kan velge ulike farger på områdene du vil markere, og du kan legge inn tekst (klikk på den store T'en i menyen til venstre):



## Lagre påtegninger på kartet

Når du er ferdig med å legge inn kommentarer i kartet, kan dele det du har tegnet inn.

Trykk på knappen Del (  ) og du får mulighet til å dele kartutsnittet på sosiale medier, sende epost eller vise url for å kopiere og lime inn et annet sted. I denne høringen vil det mest nyttige være å kopiere lenken du får opp når du trykker på det svarte lenke-symbolet og lime inn lenken (url'en) i høringsskjemaet. Hvis du har flere områder du har kommentarer til, kan det være lurt å sette inn nummer eller stedsnavn på figuren i kartet, og heller skrive tekst til nummeret/stedsnavnet i selve høringsskjemaet.



**Hjelp-siden på kommunekart er nyttig og gir god informasjon om det du måtte lure på:**

<https://www.kommunekart.com/Hjelp/index.html>

**Du er nå klar til å surfe rundt i kartet og sjekke aktuelle områder sin klassifisering og verdisetting!**

**Lykke til!**

## Kontaktinformasjon

Spørsmål om prosjektet og høringen kan rettes til rådgiver Siri Gilbert  
[Siri.Gilbert@as.kommune.no](mailto:Siri.Gilbert@as.kommune.no) eller på telefon 64 96 20 77.